

Ça  
BOUGE  
RUE  
= Gilet!

RÉNOVATION

DE LA RUE GILET

ET DES VOIES ANNEXES

JUILLET 2024 > NOVEMBRE 2025

**VOIRIES CONCERNÉES**

**PLACE FIRMIN-PONS**

**RUE DE L'ÉGLISE**

**PLACE DE L'ÉGLISE**

**ALLÉE DU COTEAU**

**RUE CHRESTIAS**

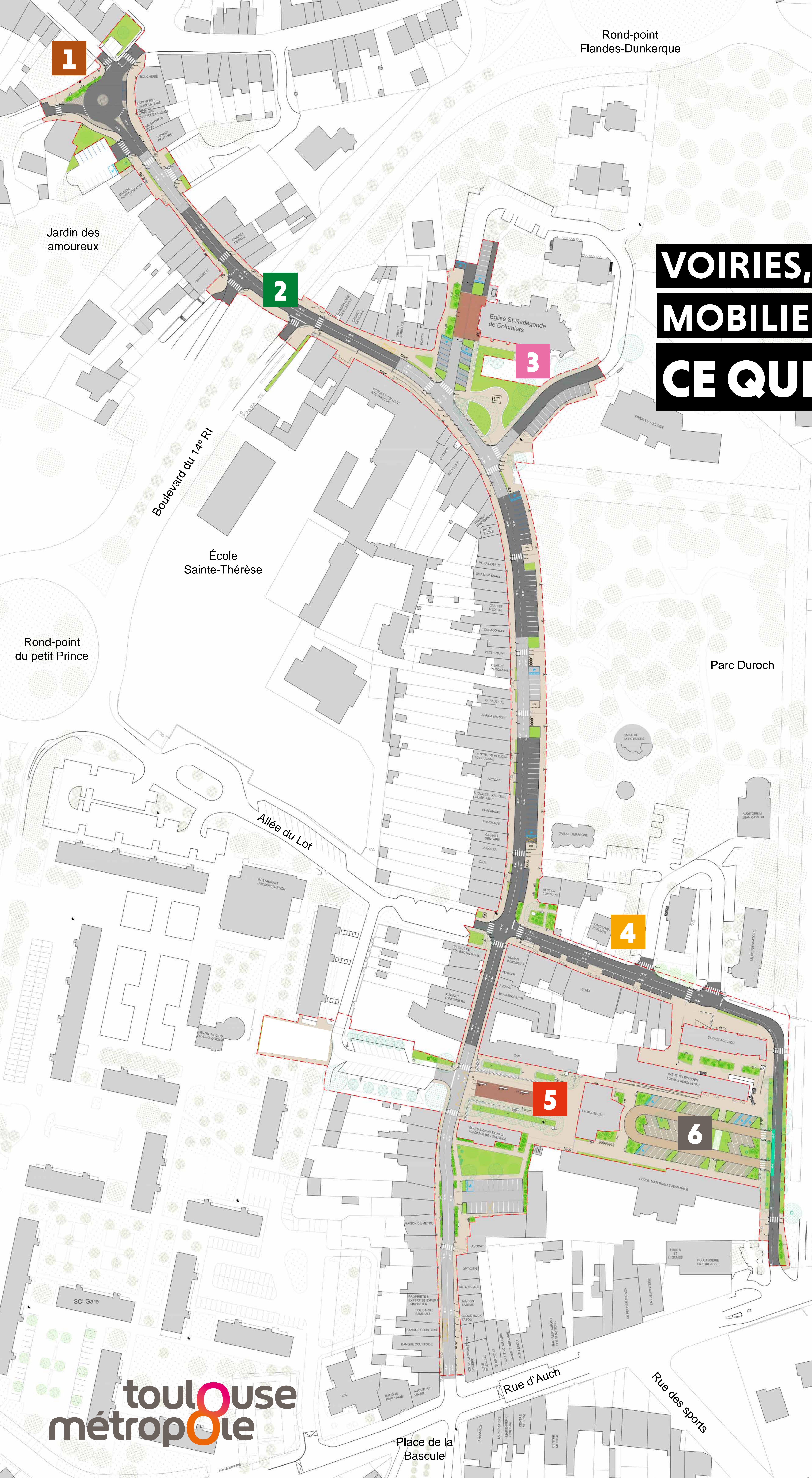
**PLACE JOSEPH-VERSEILLE**

**SQUARE FRANÇOIS-LAHILLE**

**RUE GILET**

**Objectifs : Renforcer l'attractivité commerciale. Améliorer le cadre de vie** par de nouveaux aménagements urbains. **Apaiser les circulations** entre véhicules motorisés, piétons et cycles. **Faciliter les connexions** avec le pôle multimodal de la gare et le centre-ville. **Valoriser les espaces publics** et le patrimoine architectural et végétal.





# Ça BOUGE RUE Gilet!

## VOIRIES, TROTTOIRS, MOBILIERS, ÉCLAIRAGE... CE QUI VA CHANGER

### 1 PLACE FIRMIN-PONS

Création d'un giratoire et d'un plateau traversant devant la Maison de la petite enfance, élargissement des trottoirs et amélioration de l'entrée du Jardin des amoureux.

### 2 RUE DE L'ÉGLISE ET TRAVERSÉE DU PONT

Sécurisation des croisements, continuité piétonne, création d'une rampe d'accès PMR pour l'accessibilité du collège et du centre médico-psychologique.

### 3 PARVIS ET JARDIN DE L'ÉGLISE

Embellissement du parvis et du jardin, installation du nouveau monument aux morts, création d'un parcours piéton, stationnements dont zones bleues.

### 4 RUE CHRESTIAS

Bande cyclable, sécurisation de l'entrée de l'école Jean-Macé, continuité piétonne, conservation des platanes, création d'un espace vert devant l'entrée de l'Age d'Or avec l'installation d'un ascenseur pour assurer l'accessibilité du bâtiment.

### 5 PLACE JOSEPH-VERSEILLE

Création d'une place piétonne, fontaine à boire, préservation des platanes, agrandissement du parvis à l'arrière de l'école, accessibilité PMR des bâtiments publics, voie pompiers/services.

### 6 SQUARE FRANÇOIS-LAHILLE

Stationnement, désimperméabilisation du sol, statue déplacée sur le petit parking en face de l'ancien bureau de poste rue Gilet, sécurisation des continuités et traversées piétonnes vers le Parc Duroch et la rue Chrestias.

### RUE GILET

Création d'une Vélo Rue, ponctuée de plateaux traversants, élargissement des trottoirs, sécurisation des modes de déplacements doux, maintien du stationnement et des zones bleues, valorisation des entrées du parc Duroch, végétalisation ponctuelle en pied de façade (côté rue d'Auch), réfection du terrain de pétanque (à côté de l'ancien portail du Parc Duroch).



## PHASE DE DÉSAMIANTAGE DE LA CHAUSSEE

De Firmin-Pons  
à la rue d'Auch  
Du 26 au 30/08/2024  
Jour et nuit

## PHASE 4

Église et jardin  
Du 29/11/24 au  
27/06/25

## PHASE 2

Secteur Firmin-Pons  
du 3/09/24 au 26/11/24

## PHASE 1

Parking Coteau  
Du 15/07/24 au 30/08/24

## PHASE 3

Rue de l'église, pont, rue  
Gilet jusqu'à la rue Chrestias  
Du 15/10/24 au 09/05/25

## PHASE 7

Rue Chrestias  
Du 01/07/25 au 24/11/25

## PHASE 5

Rue Gilet Sud  
28/04/25 au 30/06/25

## PHASE 6

Square François-Lahille et  
Terrasse Age d'Or  
Du 05/05/25 au 29/08/25

## PHASE 8

Place Joseph-Verseille  
Du 01/09/25 au 25/11/25

Ça  
BOUGE  
RUE  
= Gilet!

# RÉNOVATION EN 8 PHASES

Durant toute la durée de travaux, les accès  
aux commerces et services sont maintenus.

**Un sens de circulation sera en permanence garanti,**  
complété par des itinéraires de déviation.

Le suivi du chantier est assuré Toulouse métropole,  
Territoire Ouest et les services de la Ville  
Tél. 05 67 73 87 77 (Toulouse Métropole)



# Ça BOUGE RUE Gilet!

## 5,7 MILLIONS D'EUROS

## INVESTIS

La Ville de Colomiers investit, avec Toulouse Métropole, 5,7 millions d'euros. Voiries, trottoirs, mobiliers, éclairage... Tout l'espace public est rénové.



### VOIRIE

Enveloppe locale dédiée à Colomiers par Toulouse Métropole

- Étude : 500 000 €
- Travaux : 5 000 000 €



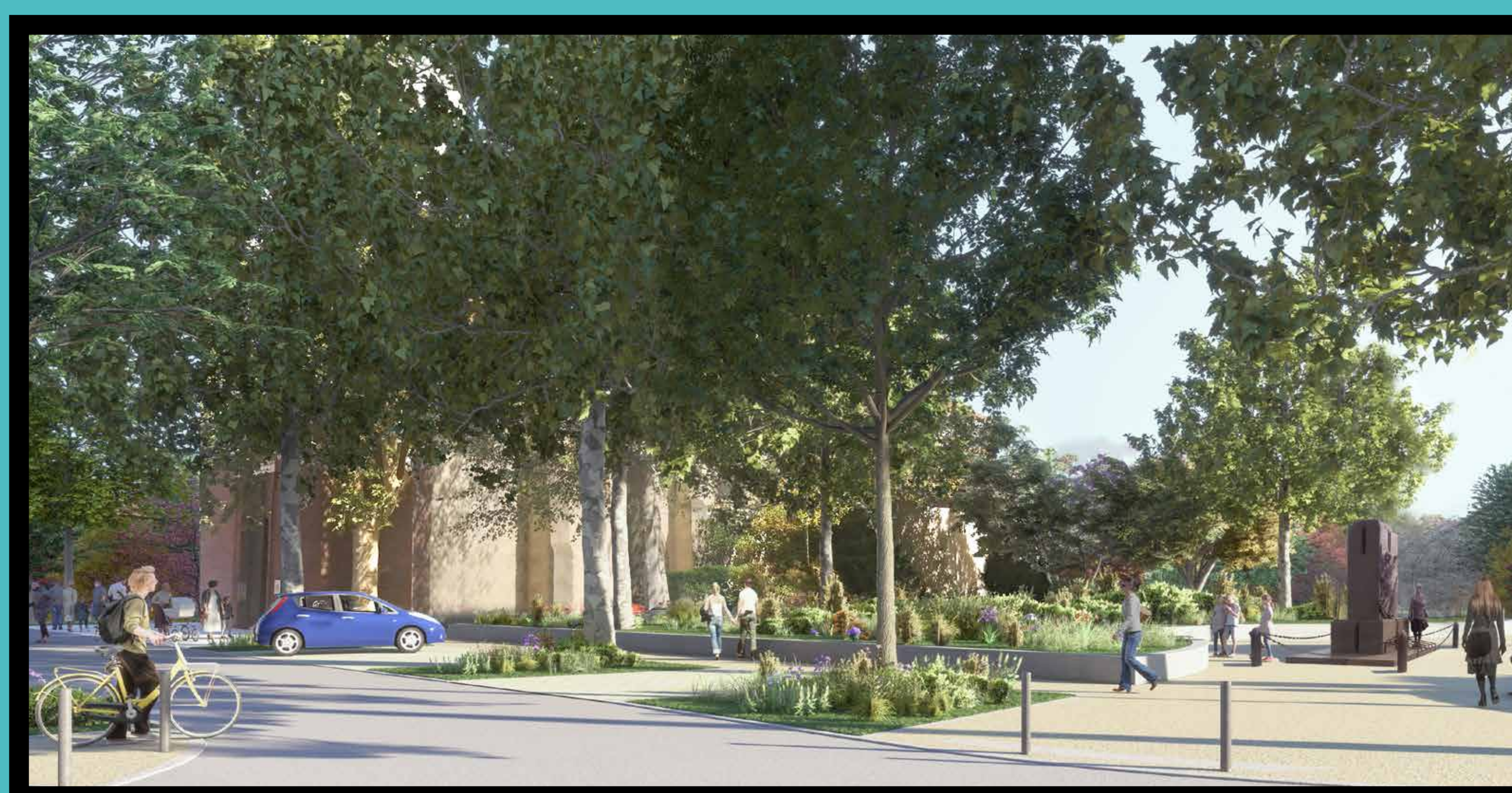
### ÉCLAIRAGE PUBLIC

Éclairage public : 270 000€  
SDEHG (44%) : 120 000€  
Ville (56%) : 150 000€

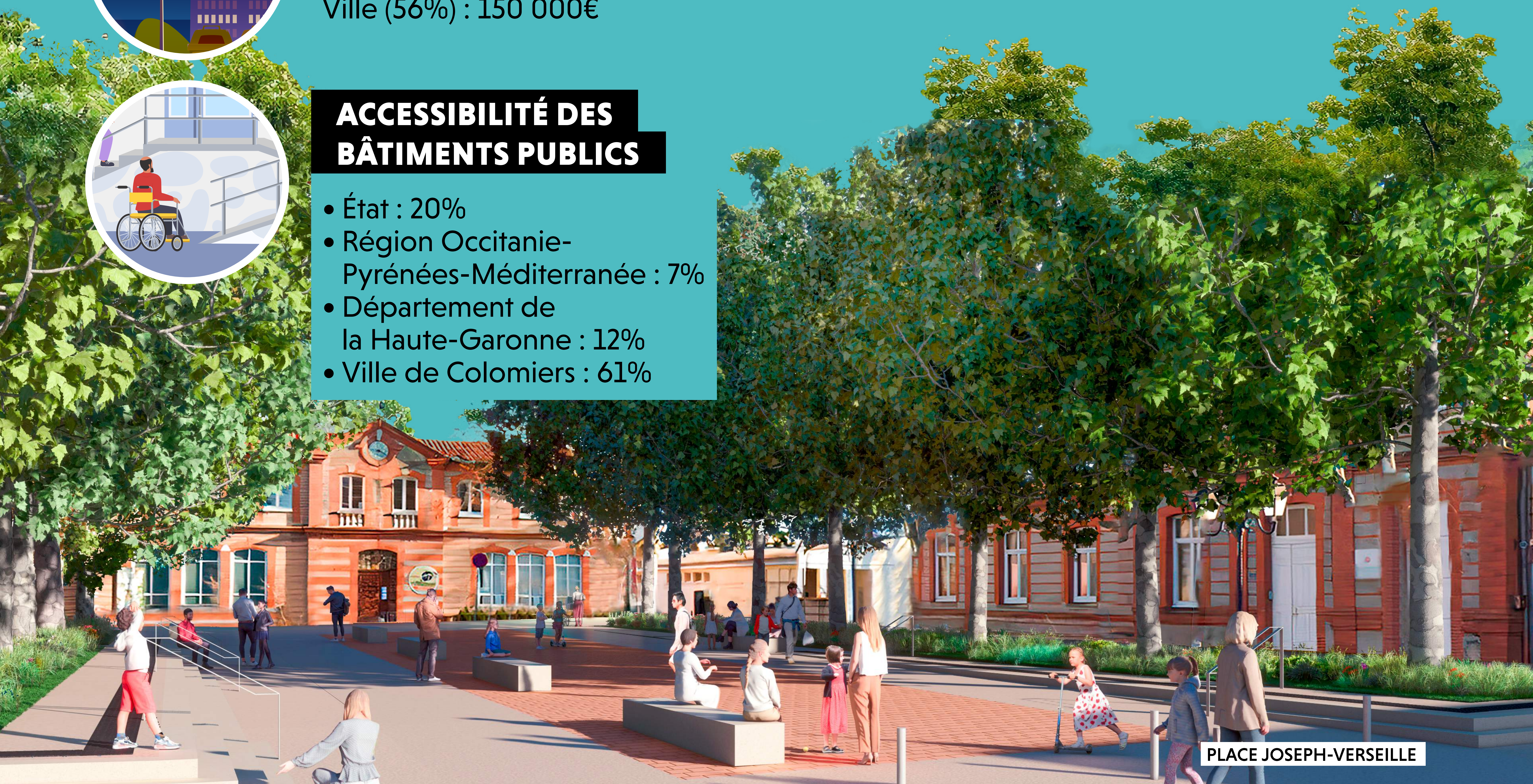


### ACCESSIBILITÉ DES BÂTIMENTS PUBLICS

- État : 20%
- Région Occitanie-Pyrénées-Méditerranée : 7%
- Département de la Haute-Garonne : 12%
- Ville de Colomiers : 61%



PARVIS ET JARDIN DE L'ÉGLISE



PLACE JOSEPH-VERSEILLE