

## - SALLE SATGE -

- **Nom de la salle :** Salle PIERRE SATGE
- **Adresse :** Avenue Yves Brunaud, 31770 COLOMIERS
- **Mail :** [festivites@mairie-colomiers.fr](mailto:festivites@mairie-colomiers.fr)
  
- **Type de salle** > 3<sup>ème</sup> catégorie Type >L - X
- **Jauges :**
  - >300 debout
  - >200 assis (spectacle)
  - >180 assis (avec tables)

### CONTACTS

**Service Festivités :** Didier ESCOURROU 05.61.15.23.77  
[didier.escourrou@mairie-colomiers.fr](mailto:didier.escourrou@mairie-colomiers.fr)

**Coordination technique :** Didier BORTOLOTTA 06.73.98.41.68  
[didier.bortolotto@mairie-colomiers.fr](mailto:didier.bortolotto@mairie-colomiers.fr)

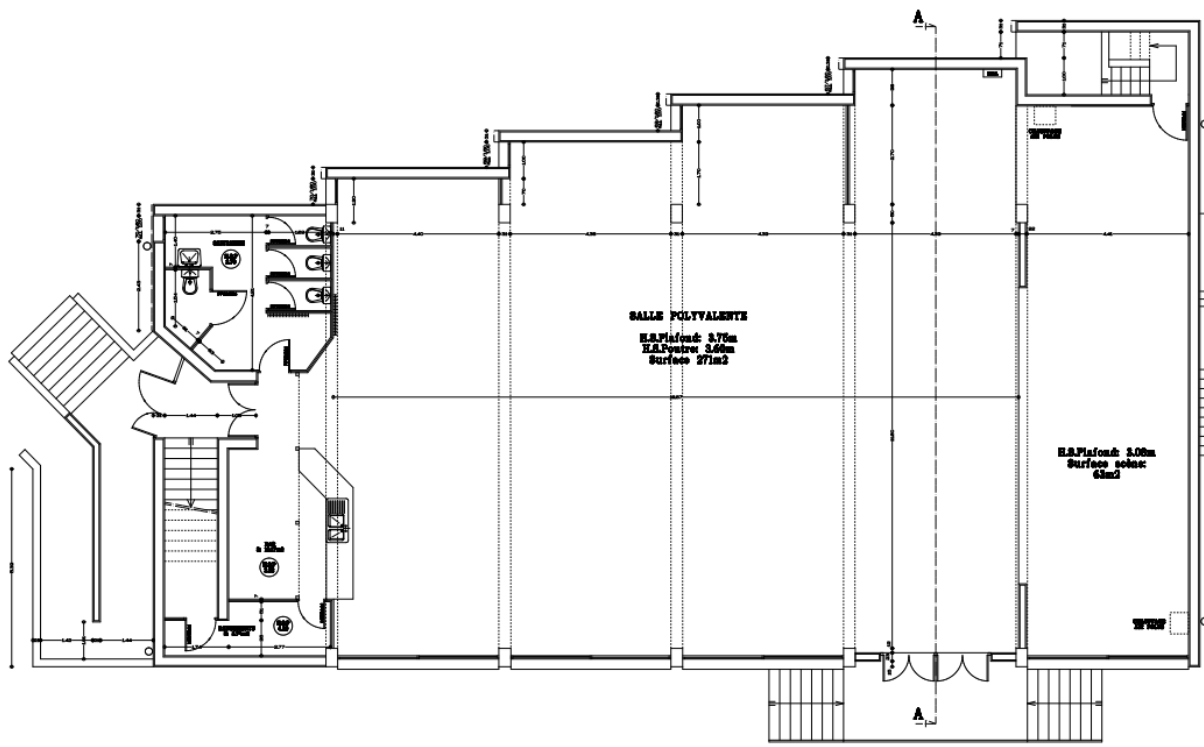


## I/ DESCRIPTION DE LA SALLE & LISTE DU MATERIEL

- **Surface** : 276m<sup>2</sup> (salle) + 62m<sup>2</sup> (scène)
- **Nature du sol** : béton
- **Hauteur** : 3m85



- **Toilettes** : 3 WC simples + 1 WC PMR
- **Bar** : 1 armoire froide 1 200l / 1 évier double / 2 poubelles / matériel nettoyage
- **Matériel** : 200 chaises coques  
30 tables pliantes (1.83 x 0.75)  
1 diable de rangement des chaises  
2 chariots de rangement des tables  
4 portants + cintres



## II/ DESCRIPTION DE LA SCENE PLATEAU

|                               |                |
|-------------------------------|----------------|
| Ouverture du cadre de scène : | 8m20           |
| Profondeur :                  | 4m70           |
| Hauteur sous plafond :        | 3m10           |
| Nature du sol :               | moquette grise |

## III/ EQUIPEMENT DE LA SCENE

|                        |           |
|------------------------|-----------|
| Rideau fond de scène : | oui       |
| Ecran projection :     | 4m40x2m80 |



## IV/ REGIE TECHNIQUE

|                           |                                    |
|---------------------------|------------------------------------|
| Emplacement de la régie : | sonorisation sur scène côté jardin |
| Liaison régie-scène :     | non                                |

## V/ EQUIPEMENT ELECTRIQUE

|                     |                         |
|---------------------|-------------------------|
| Nature du courant : | 220/380 V Tétra + Terre |
|---------------------|-------------------------|

## VI/ SONORISATION (MISE A DISPOSITION SUR DEMANDE)

- **Système de diffusion en salle**

Marque : YAMAHA (2 enceintes de 2 x 300 Watts)

- **Périphériques**

1 Table de mixage amplifié YAMAHA EMX 512 SC

8 entrées micro

4 entrées lignes stéréo

1 effet SPX incorporé

Egaliseur 7 bandes

1 lecteur CD NUMARK MP3-USB

1 micro fil Shure RS 25

1 micro HF AKG SR 40 (+ pochette)

1 pied micro tripode avec perchette

